

路灯或室外灯具测试报告

报告编号:

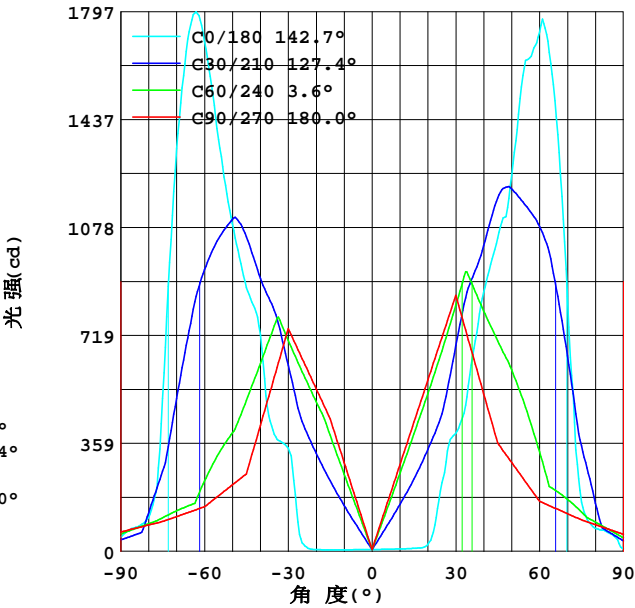
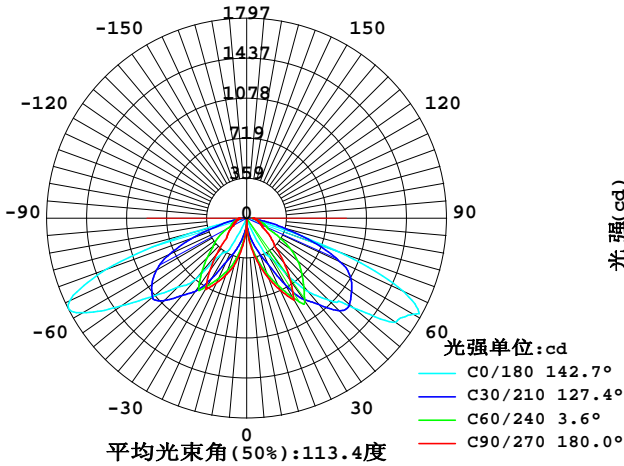
| | | |
|-----------------|-------|-------|
| 制造厂商: LITIAN | 厂商地址: | |
| 灯具名称: LT-BL-48W | 灯具类型: | 灯具重量: |
| 灯具规格: | 外型尺寸: | 测试编号: |

| | | | | | |
|-----------|--------|------------|-------------|------------|--------|
| 光源型号: | | 最大光强(cd): | 1799 | 有效光通量(lm): | 2842.9 |
| 标称功率(W): | 48 | 最大位置(C,γ): | 190°, 57.0° | 能效指数(EEI): | 0.227 |
| 额定电压(V): | 220 | 灯具效率(%): | 100.0 | 电压(V) | 219.6 |
| 额定光通(lm): | 3066.1 | 路边向上(%): | 0.0 | 电流(A) | 0.221 |
| 实测光通(lm): | 3066 | 路边向下(%): | 47.0 | 功率(W) | 47.43 |
| 光源数(个): | 1 | 屋边向上(%): | 0.0 | 功率因数 | 0.974 |
| 总光通量(lm): | 3066 | 屋边向下(%): | 53.0 | 光效率(lm/W) | 64.6 |

极坐标配光曲线

直角坐标配光曲线

光强分布曲线



测试设备: 虹谱HPG1900
温度: 25.3℃
测试员:
日期: 2021年03月06日

测试设置: 5.0度/秒 B-Beta 测试方案
湿度: 65.0%
距离: 10.500 m
备注:

色 温 数 据 列 表

报告编号：

| | | |
|----------------|-------|-------|
| 制造厂商：LITIAN | 厂商地址： | |
| 灯具名称：LT-BL-48W | 灯具类型： | 灯具重量： |
| 灯具规格： | 外型尺寸： | 测试编号： |

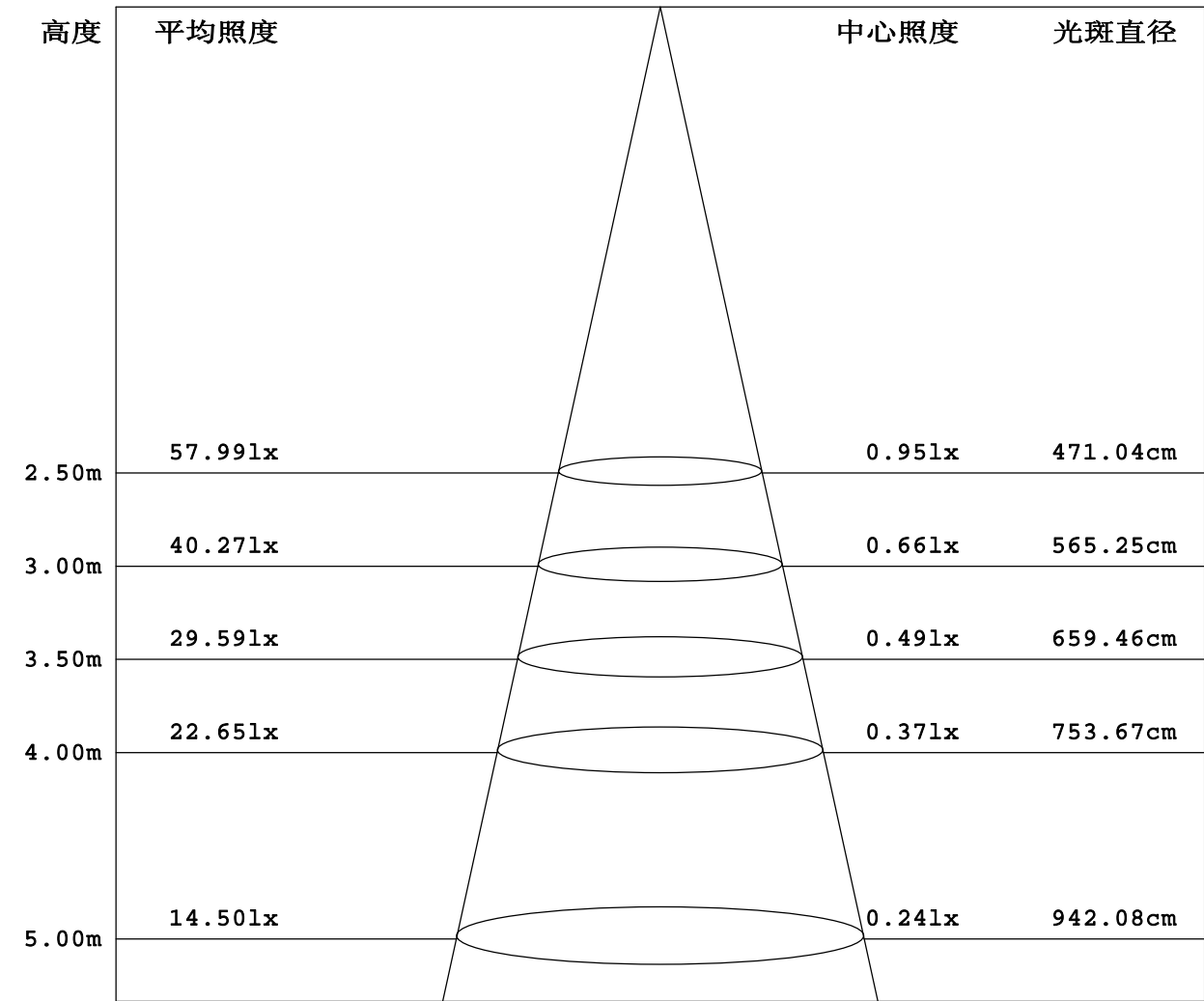
测试设备：虹谱HPG1900
温 度：25.3℃
测 试 员：
日 期：2021年03月06日

测试设置：5.0度/秒 B-Beta 测试方案
湿 度：65.0%
距 离：10.500 m
备 注：

平均照度图

报告编号:

| | | |
|----------------|-------|-------|
| 制造厂商：LITIAN | 厂商地址： | |
| 灯具名称：LT-BL-48W | 灯具类型： | 灯具重量： |
| 灯具规格： | 外型尺寸： | 测试编号： |



光束角:86.6度

测试设备:虹谱HPG1900
温度:25.3℃
测试员:
日期:2021年03月06日

测试设置: 5.0度/秒 B-Beta 测试方案
湿度:65.0%
距离:10.500 m
备注:

环带光通量测试报告

报告编号：

| | | |
|----------------|-------|-------|
| 制造厂商：LITIAN | 厂商地址： | |
| 灯具名称：LT-BL-48W | 灯具类型： | 灯具重量： |
| 灯具规格： | 外型尺寸： | 测试编号： |

| γ | C0 | C45 | C90 | C135 | C180 | C225 | C270 | C315 | γ(°) | Φ环 | Φ总 |
|-------|-------|-------|-------|-------|-------|-------|-------|-------|---------|-------|-------|
| 5.0 | 5.512 | 108.2 | 151.0 | 109.4 | 6.835 | 108.8 | 147.1 | 106.3 | 0- 5 | 1.597 | 1.597 |
| 10.0 | 5.181 | 212.2 | 296.1 | 216.7 | 7.938 | 215.5 | 288.4 | 212.7 | 5- 10 | 10.70 | 12.30 |
| 15.0 | 4.961 | 323.0 | 441.2 | 330.4 | 9.922 | 327.9 | 429.6 | 323.7 | 10- 15 | 28.89 | 41.19 |
| 20.0 | 5.622 | 442.8 | 541.1 | 452.7 | 22.82 | 451.9 | 570.3 | 446.2 | 15- 20 | 56.13 | 97.33 |
| 25.0 | 28.33 | 542.3 | 641.1 | 552.3 | 228.6 | 589.1 | 711.1 | 573.0 | 20- 25 | 93.74 | 191.0 |
| 30.0 | 344.0 | 648.3 | 741.1 | 690.0 | 392.8 | 737.6 | 851.9 | 705.5 | 25- 30 | 151.1 | 342.2 |
| 35.0 | 389.6 | 783.4 | 579.9 | 832.6 | 587.3 | 922.7 | 688.0 | 864.2 | 30- 35 | 213.2 | 555.5 |
| 40.0 | 721.2 | 888.6 | 418.8 | 906.9 | 862.0 | 1056 | 524.2 | 995.4 | 35- 40 | 260.1 | 815.6 |
| 45.0 | 878.1 | 817.5 | 257.7 | 833.6 | 1042 | 1005 | 360.4 | 929.6 | 40- 45 | 301.0 | 1117 |
| 50.0 | 1091 | 752.5 | 221.2 | 758.3 | 1253 | 963.8 | 295.7 | 870.7 | 45- 50 | 326.6 | 1443 |
| 55.0 | 1371 | 684.9 | 184.7 | 676.8 | 1634 | 915.0 | 231.1 | 802.1 | 50- 55 | 350.5 | 1794 |
| 60.0 | 1698 | 539.6 | 148.2 | 525.2 | 1730 | 721.5 | 166.4 | 634.1 | 55- 60 | 358.9 | 2153 |
| 65.0 | 1752 | 351.3 | 131.9 | 335.2 | 1553 | 509.6 | 145.8 | 431.1 | 60- 65 | 331.1 | 2484 |
| 70.0 | 1340 | 208.2 | 115.5 | 195.2 | 848.4 | 343.4 | 125.3 | 274.7 | 65- 70 | 265.4 | 2750 |
| 75.0 | 509.1 | 146.5 | 99.22 | 138.8 | 163.8 | 225.3 | 104.7 | 188.3 | 70- 75 | 165.7 | 2915 |
| 80.0 | 112.2 | 81.01 | 87.64 | 79.51 | 75.85 | 102.2 | 88.78 | 97.23 | 75- 80 | 76.49 | 2992 |
| 85.0 | 78.49 | 60.46 | 76.07 | 59.41 | 60.08 | 68.18 | 72.83 | 65.90 | 80- 85 | 43.78 | 3036 |
| 90.0 | 47.84 | 40.79 | 64.49 | 40.35 | 8.158 | 34.17 | 56.88 | 35.05 | 85- 90 | 30.59 | 3066 |
| 95.0 | | | | | | | | | 90- 95 | | |
| 100.0 | | | | | | | | | 95-100 | | |
| 105.0 | | | | | | | | | 100-105 | | |
| 110.0 | | | | | | | | | 105-110 | | |
| 115.0 | | | | | | | | | 110-115 | | |
| 120.0 | | | | | | | | | 115-120 | | |
| 125.0 | | | | | | | | | 120-125 | | |
| 130.0 | | | | | | | | | 125-130 | | |
| 135.0 | | | | | | | | | 130-135 | | |
| 140.0 | | | | | | | | | 135-140 | | |
| 145.0 | | | | | | | | | 140-145 | | |
| 150.0 | | | | | | | | | 145-150 | | |
| 155.0 | | | | | | | | | 150-155 | | |
| 160.0 | | | | | | | | | 155-160 | | |
| 165.0 | | | | | | | | | 160-165 | | |
| 170.0 | | | | | | | | | 165-170 | | |
| 175.0 | | | | | | | | | 170-175 | | |
| 180.0 | | | | | | | | | 175-180 | | |
| 单位：° | 单位：cd | | | | | | | | | 单位：lm | |

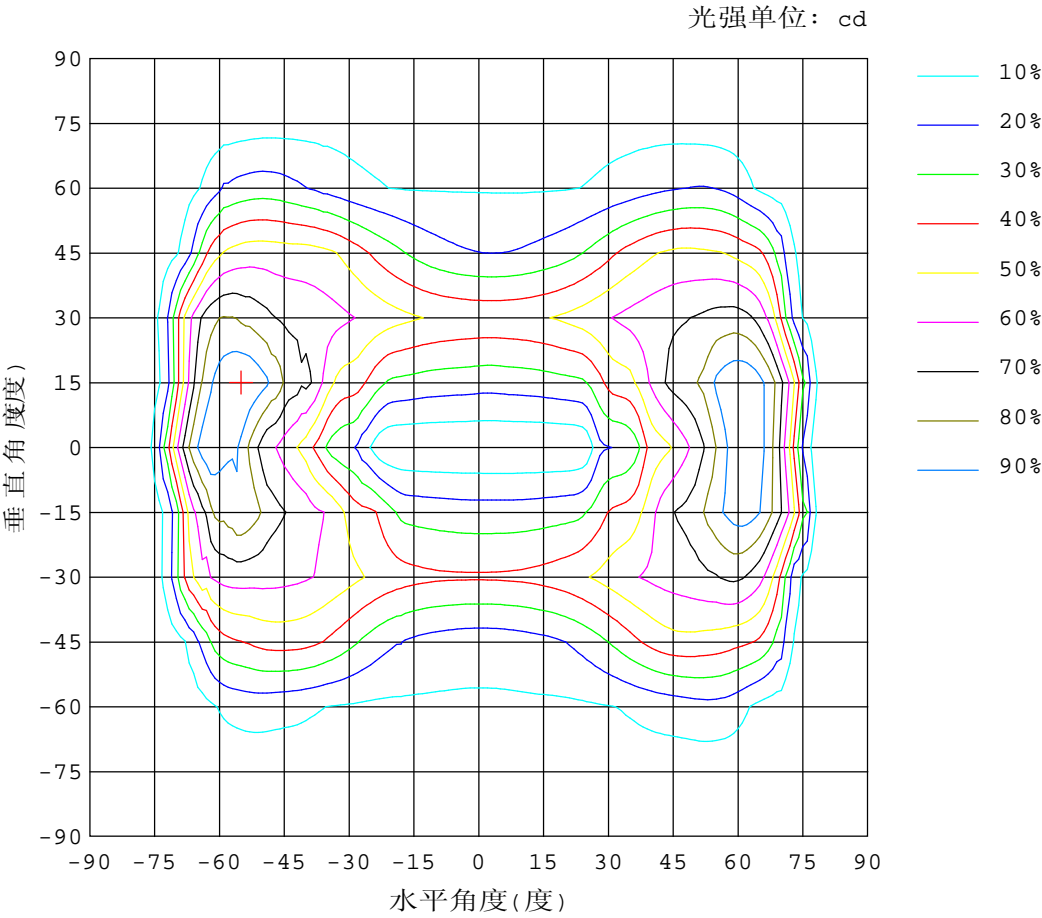
测试设备：虹谱HPG1900
温度：25.3℃
测试员：
日期：2021年03月06日

测试设置：5.0度/秒 B-Beta 测试方案
湿度：65.0%
距离：10.500 m
备注：

矩形等光强曲线测试报告

报告编号:

| | | |
|-----------------|-------|-------|
| 制造厂商: LITIAN | 厂商地址: | |
| 灯具名称: LT-BL-48W | 灯具类型: | 灯具重量: |
| 灯具规格: | 外型尺寸: | 测试编号: |



测试设备:虹谱HPG1900
温度:25.3℃
测试员:
日期:2021年03月06日

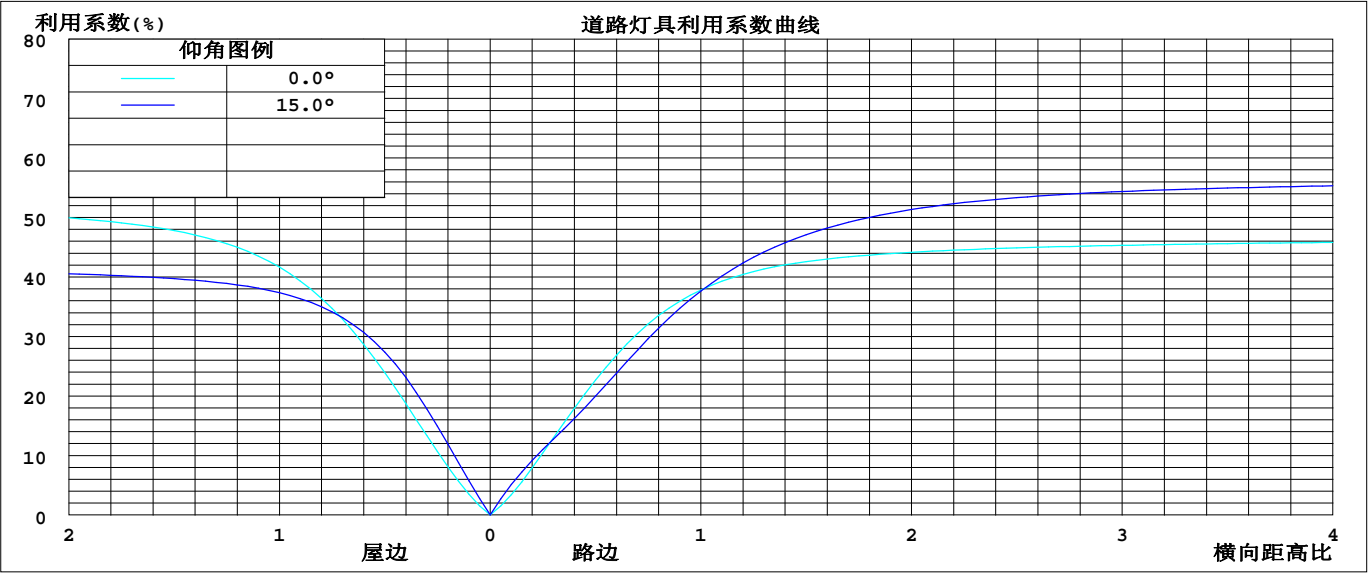
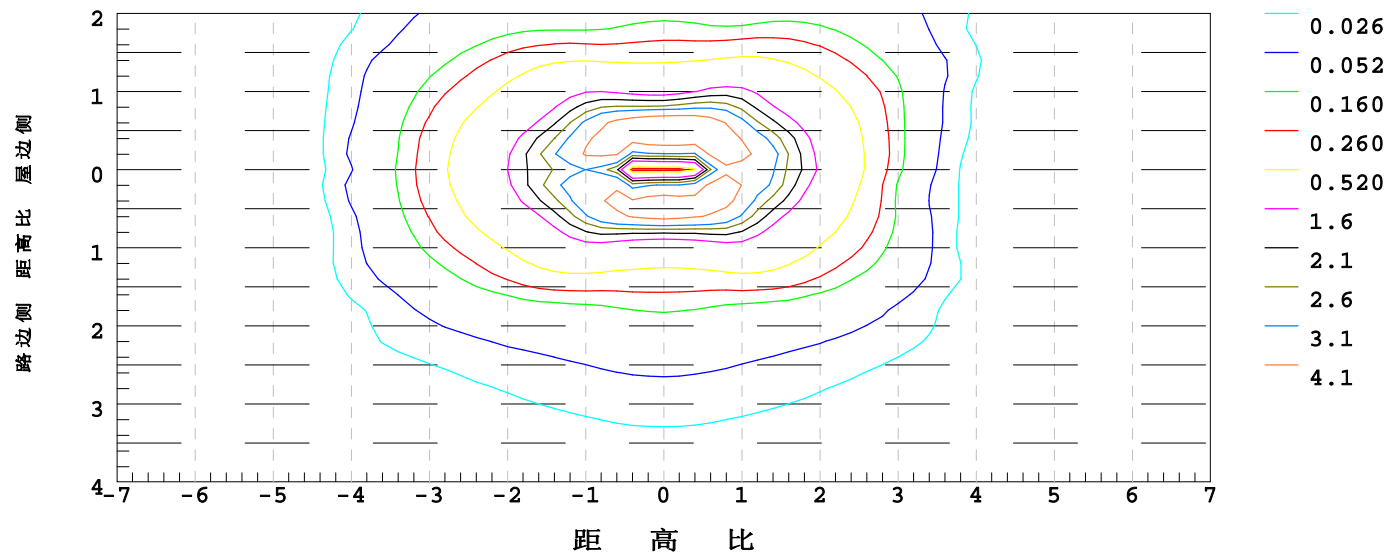
测试设置: 5.0度/秒 B-Beta 测试方案
湿度:65.0%
距离:10.500 m
备注:

路面等照度曲线报告

报告编号:

| | | |
|-----------------|-------|-------|
| 制造厂商: LITIAN | 厂商地址: | |
| 灯具名称: LT-BL-48W | 灯具类型: | 灯具重量: |
| 灯具规格: | 外型尺寸: | 测试编号: |

安装高度10米,垂直灯下点照度:0.06 lx



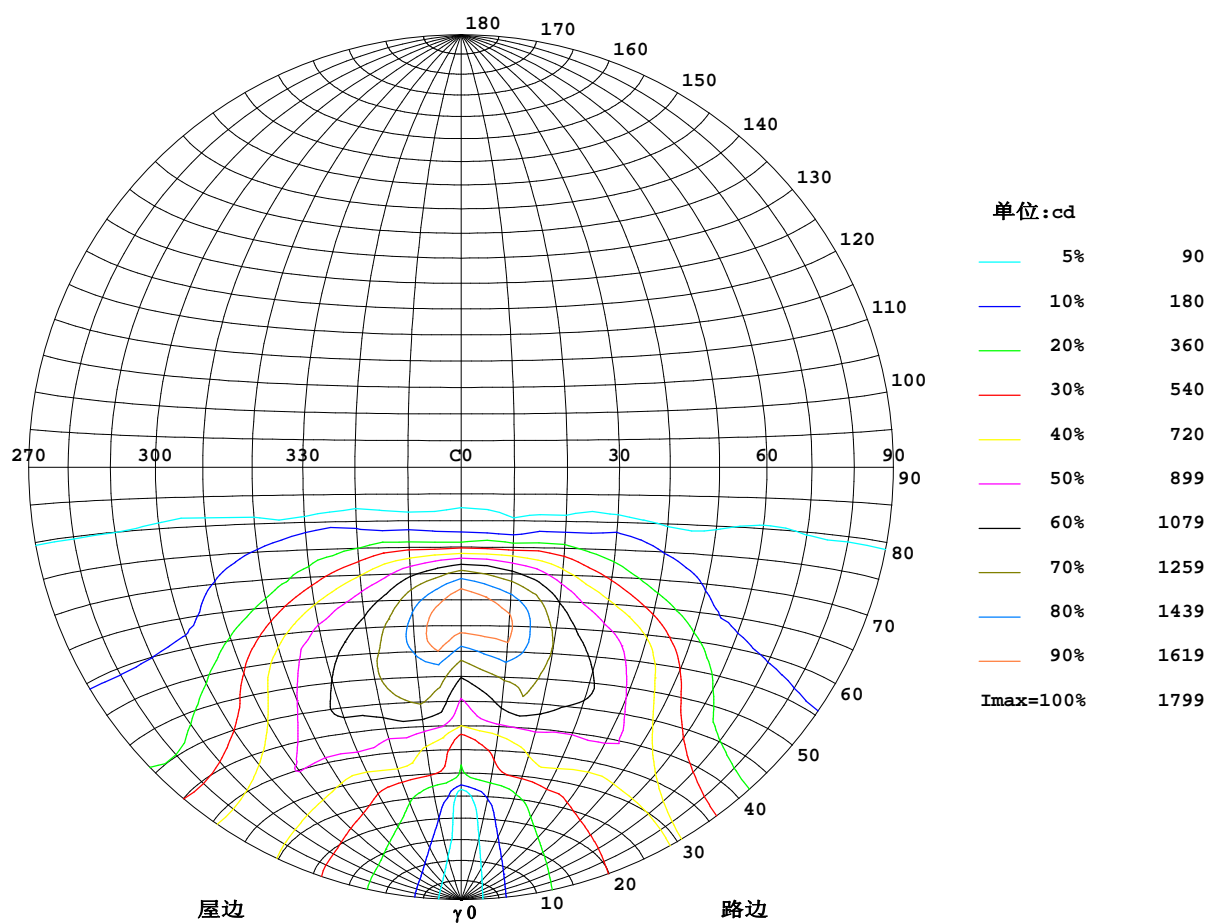
测试设备:虹谱HPG1900
温度:25.3℃
测试员:
日期:2021年03月06日

测试设置: 5.0度/秒 B-Beta 测试方案
湿度:65.0%
距离:10.500 m
备注:

圆形网图测试报告

报告编号:

| | | |
|-----------------|-------|-------|
| 制造厂商: LITIAN | 厂商地址: | |
| 灯具名称: LT-BL-48W | 灯具类型: | 灯具重量: |
| 灯具规格: | 外型尺寸: | 测试编号: |



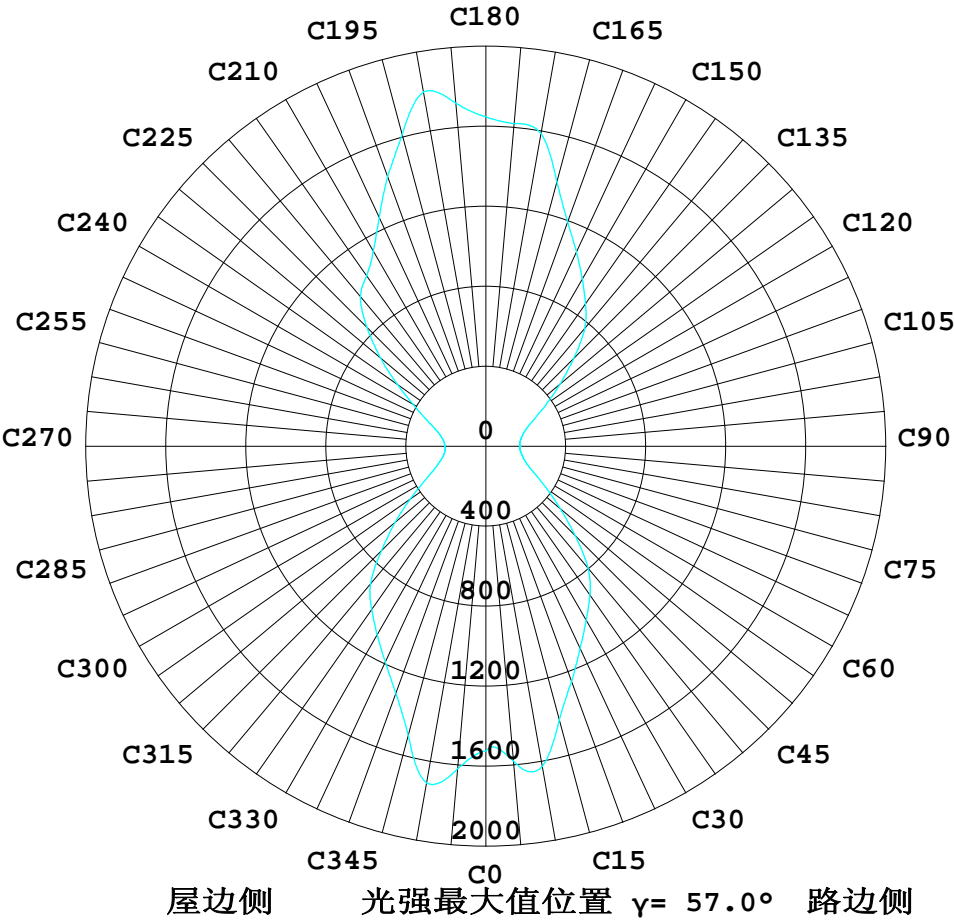
测试设备:虹谱HPG1900
温度:25.3℃
测试员:
日期:2021年03月06日

测试设置: 5.0度/秒 B-Beta 测试方案
湿度:65.0%
距离:10.500 m
备注:

圆锥面光强曲线测试报告

报告编号:

| | | |
|-----------------|-------|-------|
| 制造厂商: LITIAN | 厂商地址: | |
| 灯具名称: LT-BL-48W | 灯具类型: | 灯具重量: |
| 灯具规格: | 外型尺寸: | 测试编号: |



测试设备: 虹谱HPG1900
温度: 25.3℃
测试员:
日期: 2021年03月06日

测试设置: 5.0度/秒 B-Beta 测试方案
湿度: 65.0%
距离: 10.500 m
备注:

UGR(Unified Glare Rating)数据表

报告编号:

| | | | | | | | | | | | |
|------------------------|------|----------------------|------|------|-------|------|--------------------|-------|------|------|------|
| 制造厂商: LITIAN | | | | | 厂商地址: | | | | | | |
| 灯具名称: LT-BL-48W | | | | | 灯具类型: | | | 灯具重量: | | | |
| 灯具规格: | | | | | 外型尺寸: | | | 测试编号: | | | |
| 反射比: | 天花板 | 0.7 | 0.7 | 0.5 | 0.5 | 0.3 | 0.7 | 0.7 | 0.5 | 0.5 | 0.3 |
| | 墙面 | 0.5 | 0.3 | 0.5 | 0.3 | 0.3 | 0.5 | 0.3 | 0.5 | 0.3 | 0.3 |
| | 工作面 | 0.2 | 0.2 | 0.2 | 0.2 | 0.2 | 0.2 | 0.2 | 0.2 | 0.2 | 0.2 |
| 房间尺寸 | | 交叉(Viewed crosswise) | | | | | 向前(Viewed endwise) | | | | |
| x = 2H y = 2H | 27.0 | 28.8 | 27.3 | 29.0 | 29.2 | 16.4 | 18.1 | 16.7 | 18.4 | 18.6 | |
| | 3H | 30.0 | 31.6 | 30.3 | 31.8 | 32.1 | 17.1 | 18.8 | 17.5 | 19.0 | 19.3 |
| | 4H | 30.5 | 32.0 | 30.8 | 32.3 | 32.6 | 17.7 | 19.2 | 18.0 | 19.5 | 19.8 |
| | 6H | 30.4 | 31.9 | 30.8 | 32.2 | 32.5 | 18.4 | 19.9 | 18.8 | 20.2 | 20.5 |
| | 8H | 30.4 | 31.8 | 30.8 | 32.1 | 32.4 | 18.9 | 20.3 | 19.3 | 20.6 | 20.9 |
| | 12H | 30.4 | 31.7 | 30.7 | 32.0 | 32.4 | 19.5 | 20.9 | 19.9 | 21.2 | 21.5 |
| 4H | 2H | 26.9 | 28.4 | 27.2 | 28.7 | 29.0 | 19.2 | 20.7 | 19.5 | 21.0 | 21.3 |
| | 3H | 29.9 | 31.3 | 30.3 | 31.6 | 31.9 | 19.7 | 21.0 | 20.1 | 21.3 | 21.7 |
| | 4H | 30.5 | 31.8 | 30.9 | 32.1 | 32.5 | 20.1 | 21.3 | 20.5 | 21.7 | 22.0 |
| | 6H | 30.6 | 31.7 | 31.0 | 32.0 | 32.4 | 20.7 | 21.8 | 21.2 | 22.2 | 22.6 |
| | 8H | 30.6 | 31.6 | 31.0 | 31.9 | 32.3 | 21.2 | 22.2 | 21.6 | 22.6 | 23.0 |
| | 12H | 30.6 | 31.5 | 31.0 | 31.9 | 32.3 | 21.8 | 22.7 | 22.2 | 23.1 | 23.5 |
| 8H | 4H | 30.4 | 31.5 | 30.9 | 31.8 | 32.2 | 21.0 | 22.1 | 21.5 | 22.4 | 22.8 |
| | 6H | 30.5 | 31.4 | 31.0 | 31.8 | 32.2 | 21.8 | 22.6 | 22.2 | 23.0 | 23.5 |
| | 8H | 30.5 | 31.3 | 31.0 | 31.7 | 32.2 | 22.3 | 23.1 | 22.8 | 23.5 | 23.9 |
| | 12H | 30.6 | 31.2 | 31.0 | 31.7 | 32.1 | 23.0 | 23.7 | 23.5 | 24.1 | 24.6 |
| 12H | 4H | 30.4 | 31.3 | 30.8 | 31.7 | 32.1 | 21.1 | 22.0 | 21.5 | 22.4 | 22.8 |
| | 6H | 30.5 | 31.2 | 31.0 | 31.7 | 32.1 | 21.9 | 22.7 | 22.4 | 23.1 | 23.5 |
| | 8H | 30.5 | 31.2 | 31.0 | 31.6 | 32.1 | 22.5 | 23.2 | 23.0 | 23.6 | 24.1 |
| 不同间隔布灯时,观察者位置引起的UGR变化: | | | | | | | | | | | |
| S = 1.0H | | + 0.1 / - 0.2 | | | | | + 0.5 / - 0.5 | | | | |
| 1.5H | | + 0.3 / - 0.4 | | | | | + 0.4 / - 0.3 | | | | |
| 2.0H | | + 1.4 / - 1.2 | | | | | + 1.5 / - 1.2 | | | | |

依据CIE Pub.117计算,表格已按3066lm光源光通进行修正(8log(F/F0) = 3.9).

测试设备:虹谱HPG1900
温度:25.3℃
测试员:
日期:2021年03月06日

测试设置: 5.0度/秒 B-Beta 测试方案
湿度:65.0%
距离:10.500 m
备注: